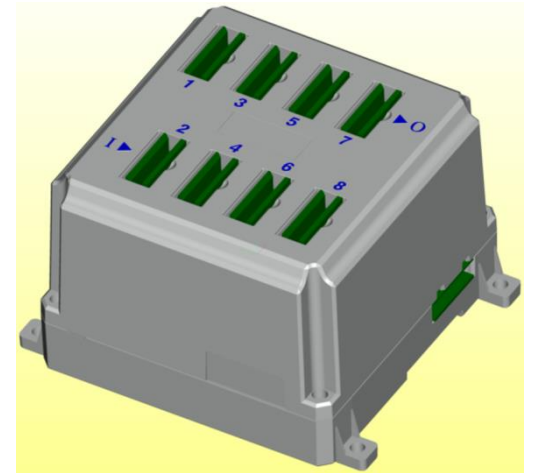


DIOS

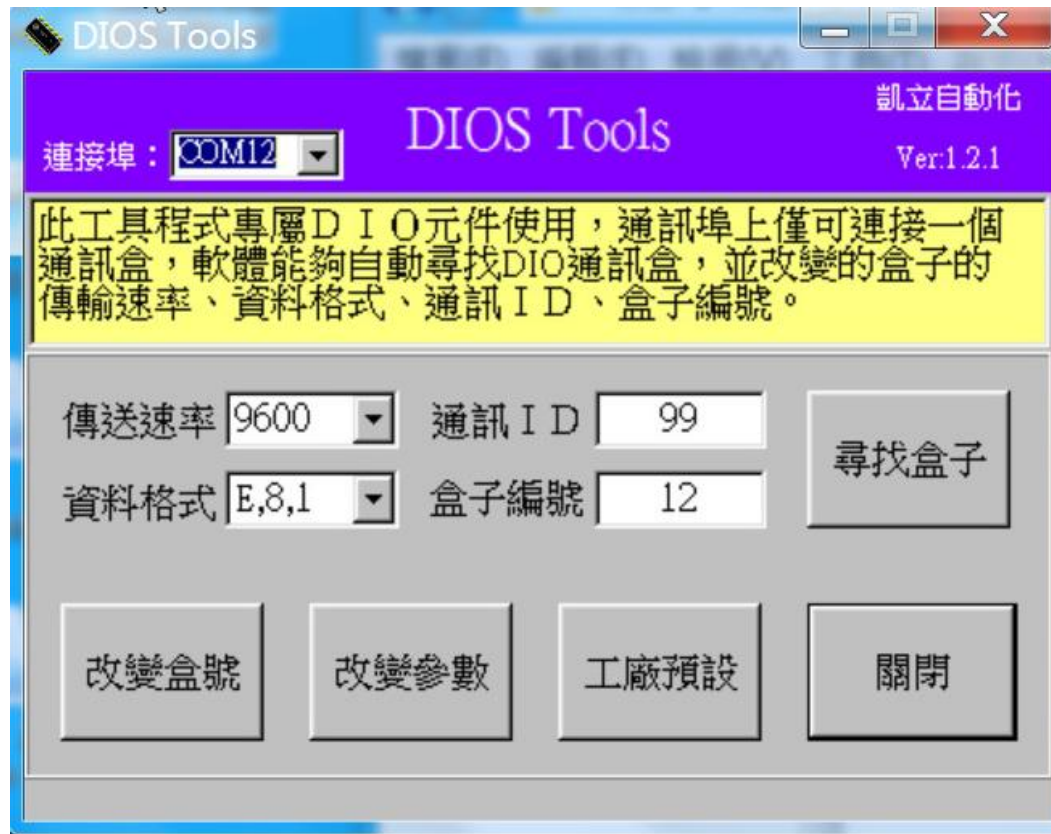
維修系統

故障處理

- ▶ 當溫度感知器斷線時，讀值為 -32768
- ▶ 當 I/O模塊故障時，讀值為 -32767
- ▶ 當 I/O模塊故障時，只需更換同型 I/O 模塊即可
- ▶ 當模組盒 motherboard 故障時，請記住盒號及通訊條件利用本維修工具進行複製
- ▶ 本維修工具一次只能處理一個模組盒



維修系統介紹



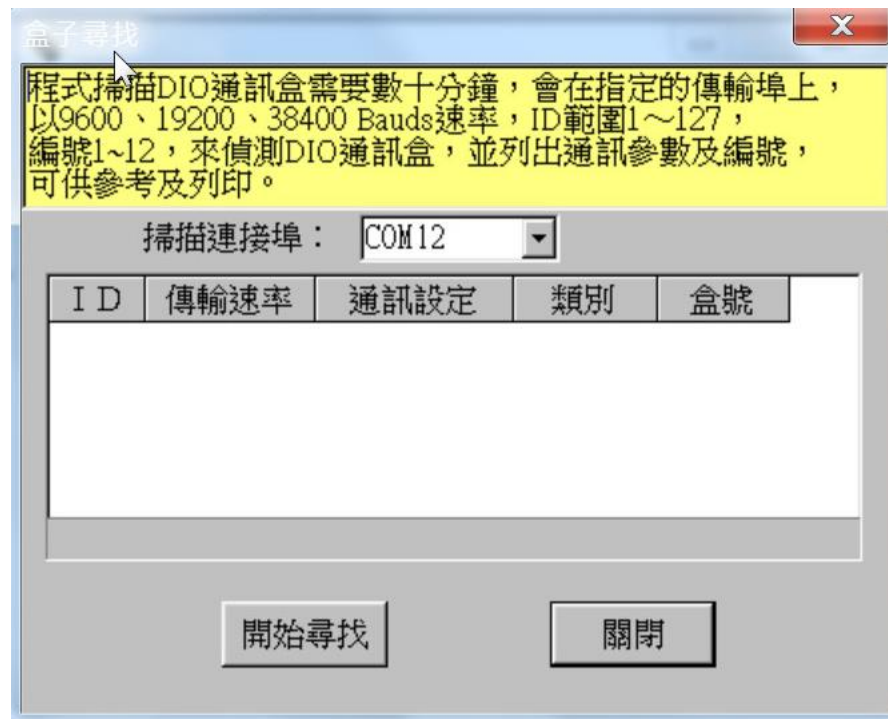
本維修系統可找出未知盒子之所有通訊條件及盒號，並賦予新設定便於現場更換維修。

欄位說明

1. 傳送速率：可選擇 9600/19200/38400
2. 通訊 ID：1~99
3. 資料格式：可選擇 E, 8, 1/N, 8, 1
4. 盒子編號：1~12
5. 尋找盒子：尋找未知盒子
6. 改變盒號：輸入盒號
7. 改變參數：修改新通訊條件
8. 工廠預設：回復原出廠值

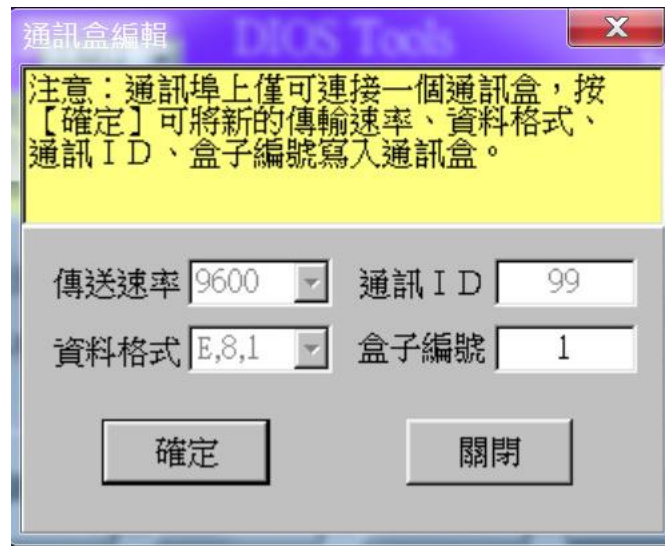
功能解說

5. 尋找盒子：當你失去盒子所有資訊時，可利用此功能再度找出所有通訊資訊。



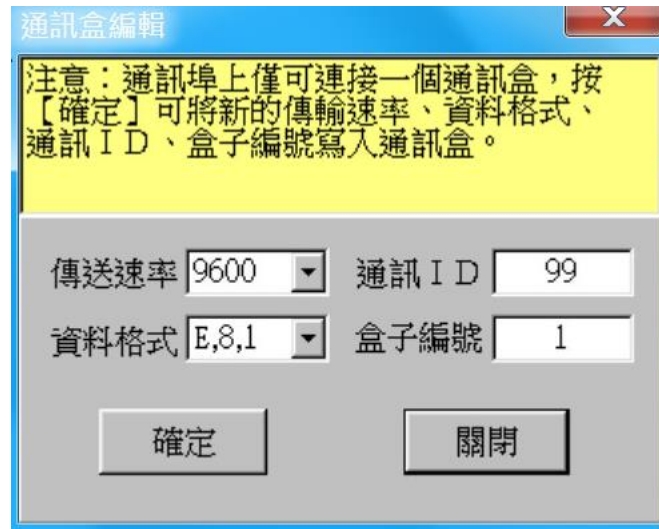
功能解說

6. 改變盒號：只改變盒子編號。



功能解說

7. 改變參數： 將新的通訊速率、ID、資料格式、
盒子編號輸入按確定即可。



功能解說

8. 工廠預設： 在主畫面選好符合之通訊條件下，
按工廠預設再按確定即可回出廠值
9600/ID=99/E, 8, 1/盒號1。

